

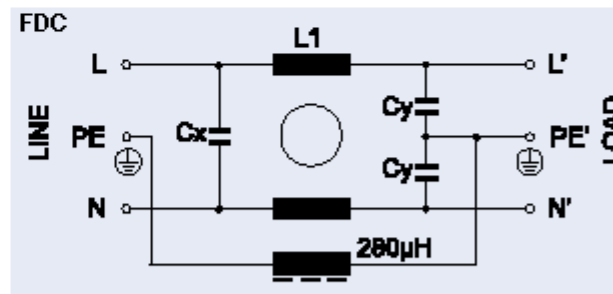
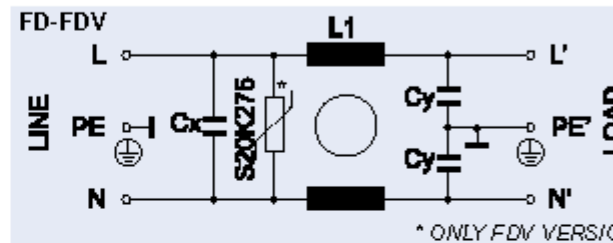
**IEC SINGLE PHASE**

## FILTRO CON CONECTOR IEC / IEC CONNECTOR FILTER

Filtro con conector IEC. Usos generales  
 FD: Filtro en Base IEC  
 FDC: Con choque a tierra. Alta inmunidad

*IEC connector filter. General purpose  
 FD: IEC connector filter  
 FDC: With earth inductor. High immunity*

## Electrical schematics



## GENERAL SPECIFICATIONS

Tensión máxima de trabajo/Maximum operating voltage:  
 250Vac  
 Frecuencia/Operating frequency:  
 DC - 60Hz  
 Rigidez dieléctrica/Hipot test voltage:  
 L/N->PE: 1800Vac 2s  
 L->N: 1700 Vdc 2s.  
 Categoría climática/Application class:  
 HPF Acc. TO DIN 40040 (-25°C/+85°C/95% RH, 30d)  
 Autoextinguibilidad/Flammability class:  
 UL 94 V2

TIPO TYPE	I	L	CX	C	CAJA HOUSING	I.FUGAS L.CURRENT	CONNECTION	PESO±g WEIGHT±g
FD-1X FD-1Z	1 Amp	2 mH	10 nF	2,2 nF	242 241	0,21mA	AWG18 WIRE FASTON 6,3mm	62 60
FD-3X FD-3Z	3 Amp	1,3 mH	10 nF	2,2 nF	242 241	0,21mA	AWG18 WIRE FASTON 6,3mm	62 61
FD-6X FD-6Z	6 Amp	0,8 mH	10 nF	2,2 nF	242 241	0,21mA	AWG18 WIRE FASTON 6,3mm	62 55
FDC-1X FDC-1Z	1 Amp	2 mH	10 nF	2,2 nF	244 243	0,21mA	AWG18 WIRE FASTON 6,3mm	110 100
FDC-3X FDC-3Z	3 Amp	1,3 mH	10 nF	2,2 nF	244 243	0,21mA	AWG18 WIRE FASTON 6,3mm	102 92
FDC-6X FDC-6Z	6 Amp	0,8 mH	10 nF	2,2 nF	244 243	0,21mA	AWG18 WIRE FASTON 6,3mm	120 110
FDV-1X FDV-1Z	1 Amp	2 mH	10 nF	2,2 nF	244 243	0,21mA	AWG18 WIRE FASTON 6,3mm	110 100
FDV-3X FDV-3Z	3 Amp	1,3 mH	10 nF	2,2 nF	244 243	0,21mA	AWG18 WIRE FASTON 6,3mm	102 92
FDV-6X FDV-6Z	6 Amp	0,8 mH	10 nF	2,2 nF	244 243	0,21mA	AWG18 WIRE FASTON 6,3mm	120 110

## Atenuación / Insertion Loss

